



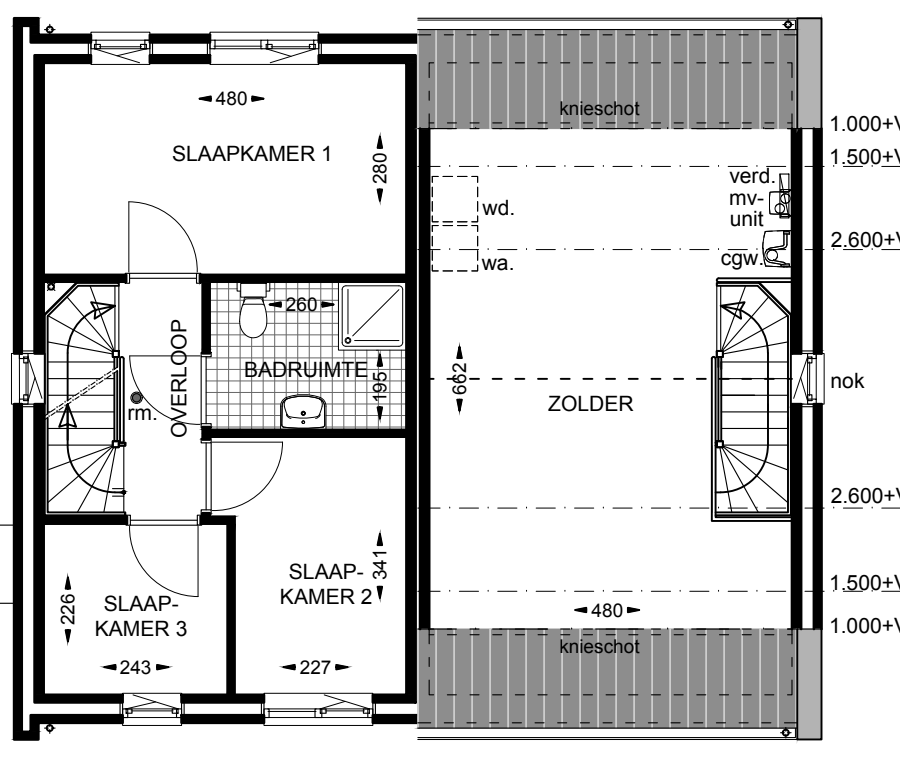
VOORGEVEL KAVEL 7 KAVEL 8 KAVEL 9 KAVEL 10 KAVEL 11 KAVEL 12 KAVEL 8 - 10 - 12 KAVEL 7 - 9 - 11



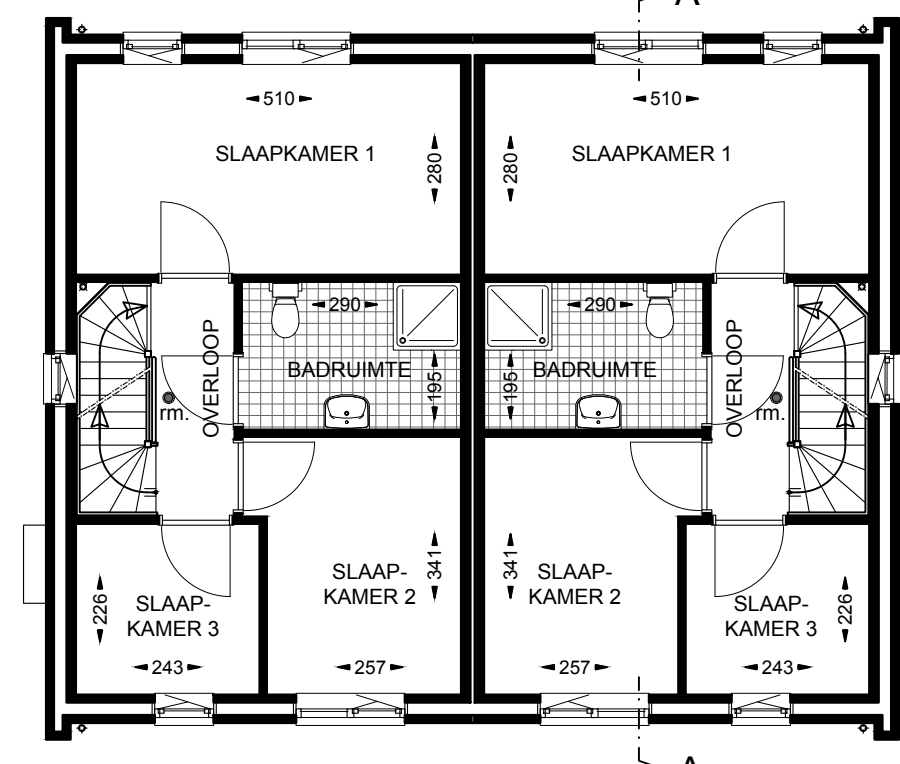
ACHTERGEVEL KAVEL 12 KAVEL 11 KAVEL 10 KAVEL 9 KAVEL 8 KAVEL 7 KAVEL 10 DOORSNEDE A-A



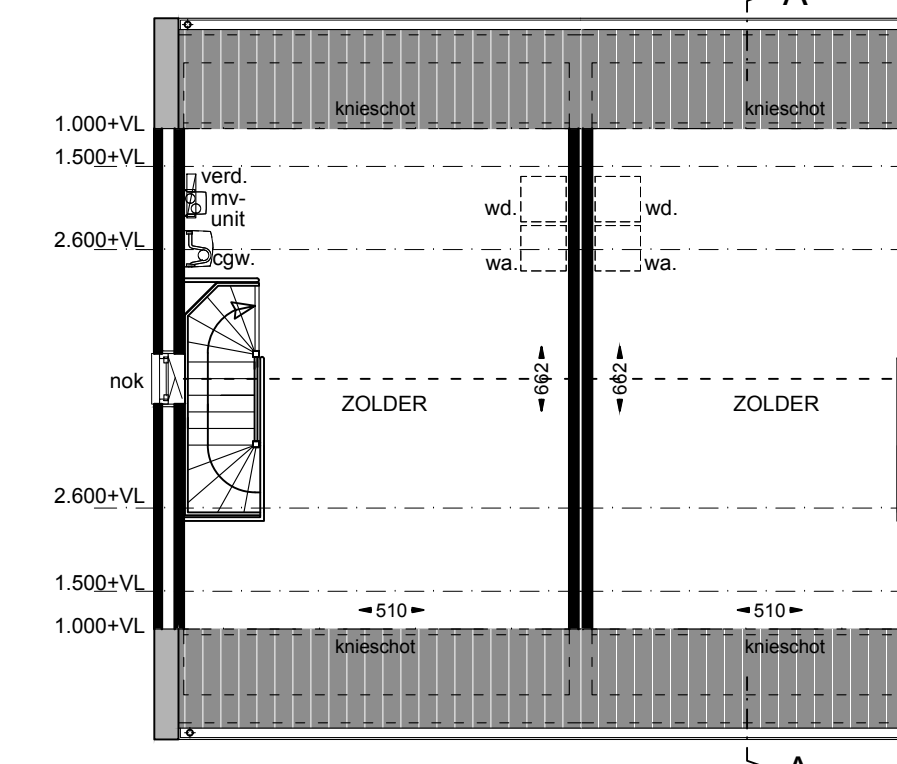
AANZICHT BERGING



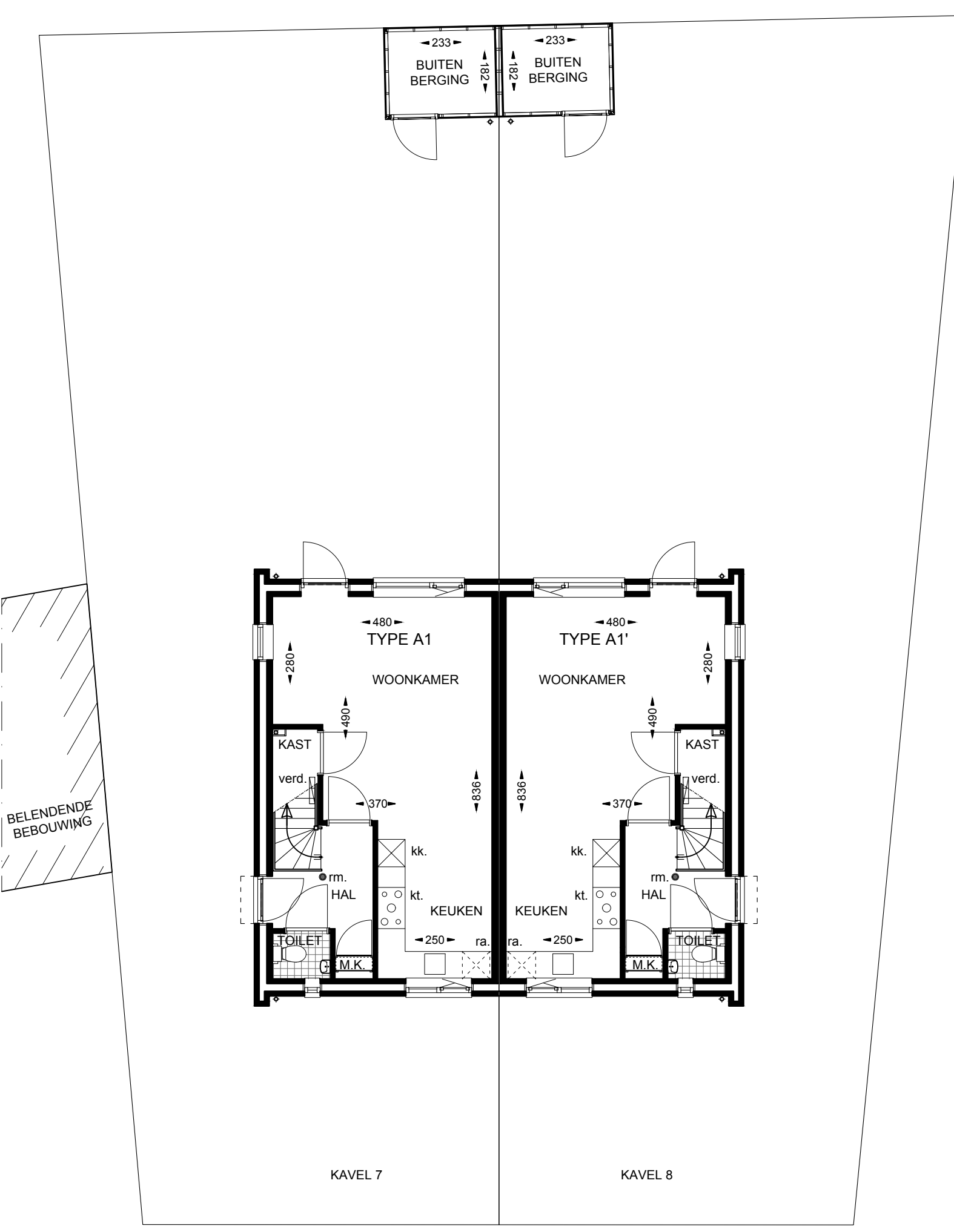
KAVEL 7 / KAVEL 8 (geopiept) KAVEL 8 / KAVEL 7 (geopiept) 1e VERDIEPING ZOLDER



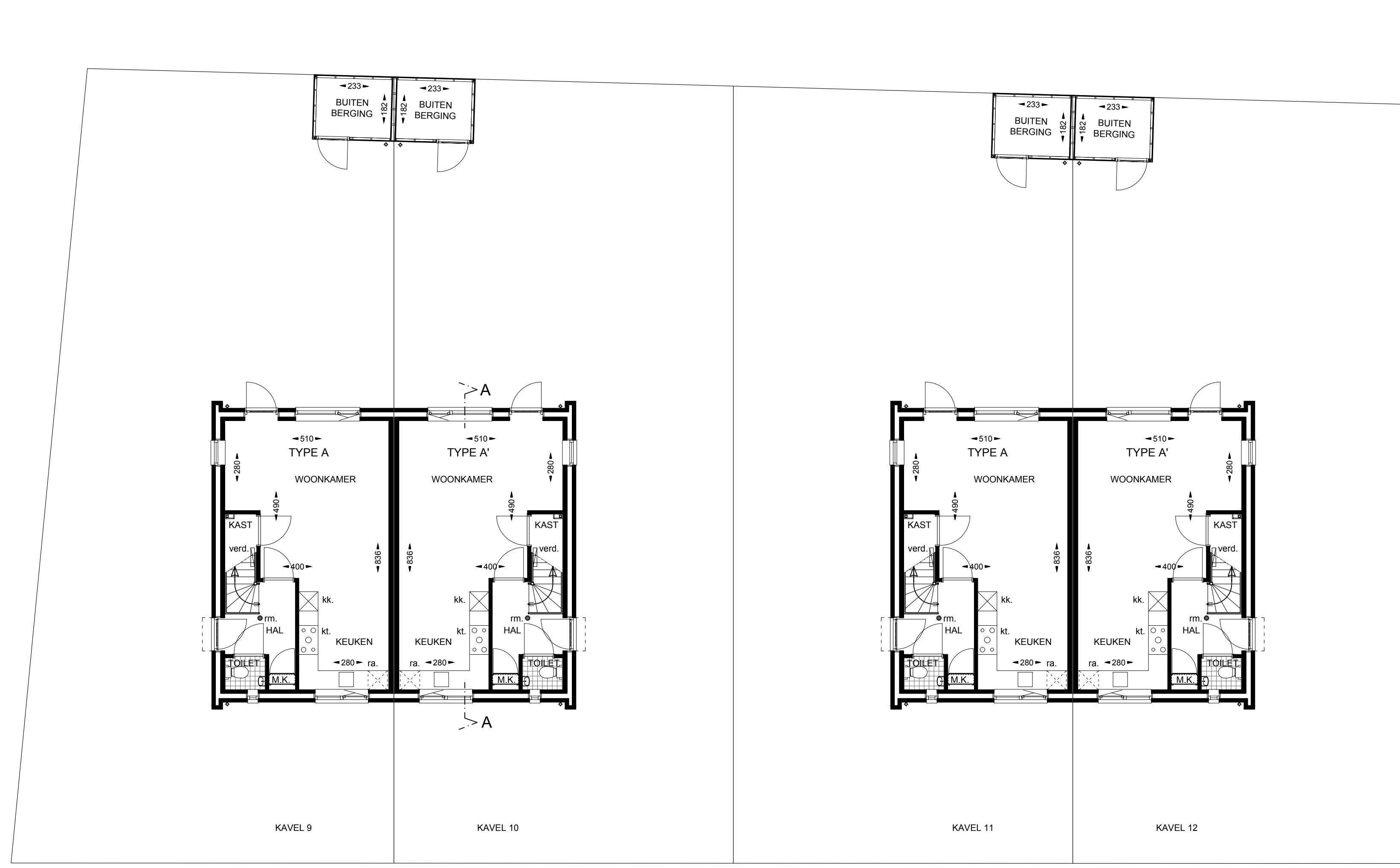
KAVEL 9 - 11 KAVEL 10 - 12 1e VERDIEPING ZOLDER



KAVEL 9 - 11 KAVEL 10 - 12 ZOLDER



BEGANE GROND



- Keuken inrichting zie separate documentatie

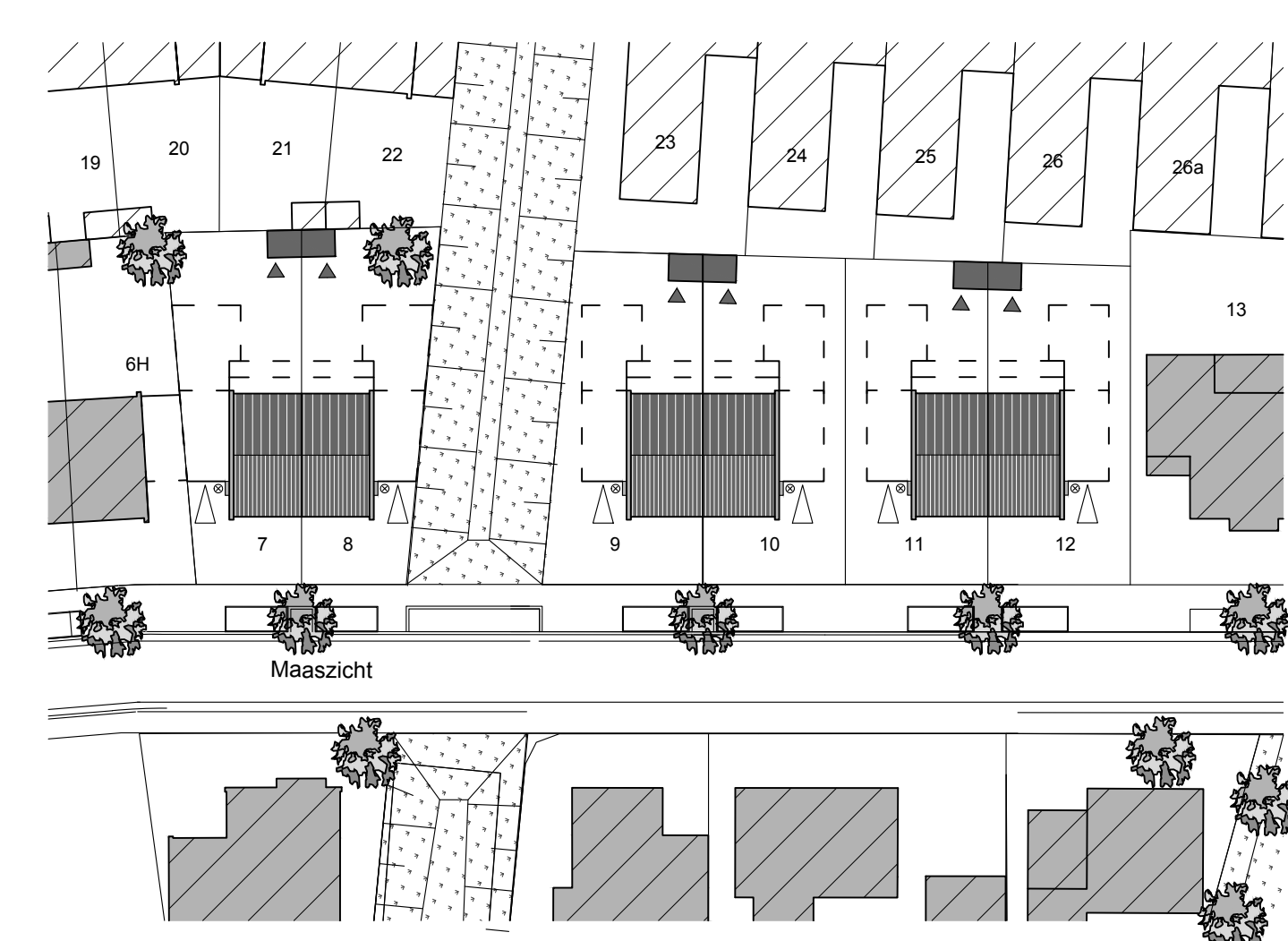
renvooi

- kk. plaats- en aansluitmogelijkheid kookkast
- kl. plaats- en aansluitmogelijkheid kooktoestel
- ra. plaats- en aansluitmogelijkheid reserve apparaat
- wa. plaats- en aansluitmogelijkheid wasautomaat
- m.k. meterkast
- rn. rookmelder
- cgw. combi-gaswandketel
- mv. mechanische ventilatie unit

- De verkoopdocumentatie is met zorg samengesteld. Het ontwikkelen van een project is een voortdurend proces, waarbij, naar mate dit proces vordert, een steeds verdere verfijning en bijstelling van het ontwerp plaatsvindt. De op deze verkoopdocumentatie aangegeven situatieschets betreft een momentopname. In het streven naar een optimale kwaliteit is het niet uitgesloten dat zich wijzigingen voordoen met betrekking tot peilhoogten, omliggende peilhoogten, maatvoeringen, juiste ligging, terreinafwerkingen en -voorzieningen, hoogteverschillen c.q. taluds, groenstroken, groeninrichting, voet- en fietspaden, parkeervoorzieningen en dergelijke, evenals eventuele afwijkingen die kunnen voortkomen uit nadere eisen en wensen van overheden en/of nutsbedrijven. Hoogteverschillen in c.q. met aangrenzende percelen worden in het werk bepaald. Niet op tekening aangegeven taluds zijn derhalve niet uitgesloten.

- De maten op de verkoopdocumentatie zijn circa maten, uitgedrukt in centimeters. Indien deze maatvoering tussen de wanden is aangegeven is daarbij nog rekening gehouden met enige wandafwerking. Hierdoor is deze maatvoering niet geschikt voor het verlenen van opdrachten aan derden (zoals keukeninrichting).

SITUATIE 1:500
GEMEENTE VENLO
6 WONINGEN 7 T/M 12



project	: 6 Woningen - "Meulenveld" te Lomm
	: Kavel 7 t/m 12 - B-plan
opdrachtgever	: BPD Regio-Zuid
	: Postbus 6540 5600HM Eindhoven +31402659859
ontwerper	: VERKOOPTEKENING (STANDAARD)
	: Gevels, Plattegronden en Doorsnede
schaal	: 1:100
	datum : 21.07.2017
	gevoegd : 26.07.2017
	gevoegd :
	gevoegd :
contactpersoon	: email :
	telefoon :
tekening nr.	: 16.015.VT1-1

Zuigtroven

ringroven 25
6441bb brunssum